



ASSIST SLOVAKIA

Profesionálna havarijná služba pre obchodné flotily
nad 2,8 t v **Európe**

Cenník platný pre rok 2011

Tel. 24 hodín denne

+421 2 654 41 015

TRUCK ASSISTANCE medzinárodné služby

- **Výjazdová služba – oprava na mieste poruchy**
- **Služby pneuservisu**
- **Odt'ahové a vyslobodzovacie práce**
- **Servis ťahačov a návesov**
- **24-hodinová opravárenská činnosť**
- **Nasmerovanie do siete značkových autoservisov**
- **Pomoc pri platení pokút s možnosťou refundácie**
- **Pomoc pri policajných kontrolách – tlmočenie, preklady**
- **Preloženie tovaru z vozidla**
- **Organizácia náhradného vozidla / šoféra**
- **Služby pre chladiarenské vozidlá**
- **24-hodín denne krízový manažment**
- **Zabezpečenie garancie platby**
- **Bezhotovostná platba na mieste**
- **ADR- núdzová linka a poradenstvo**
- **Bezpečnostné služby v spolupráci s dispečingom Service 24**

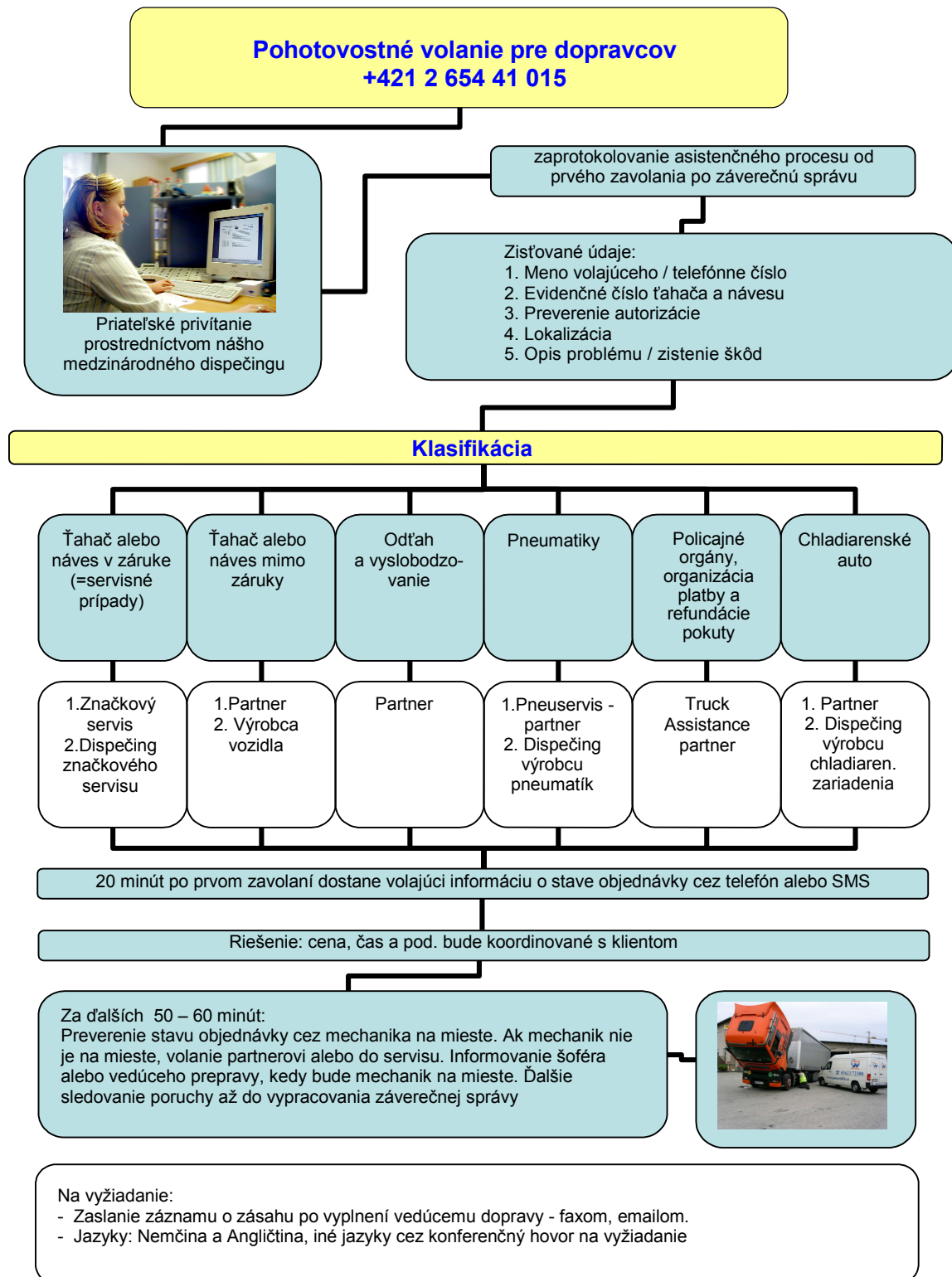
TRUCK ASSISTANCE služba je dostupná v týchto krajinách

- Benelux
- Bielorusko
- Bosna a Hercegovina
- Bulharsko
- Česká Republika
- Dánsko
- Estónsko
- Fínsko
- Francúzsko
- Grécko
- Chorvátsko
- Írsko
- Litva
- Lotyšsko
- Macedónsko
- Maďarsko
- Nemecko
- Nórsko
- Poľsko
- Portugalsko
- Rakúsko
- Rumunsko
- Slovensko
- Slovinsko
- Srbsko a Čierna Hora
- Španielsko
- Švajčiarsko
- Švédsko
- Taliansko
- Turecko
- Ukrajina
- Veľká Británia



TRUCK ASSISTANCE

Postup pri riešení prípadu (príklad)



TRUCK ASSISTANCE

Fixné ceny havarijnej služby na cestách v Európe pri objednávaní prostredníctvom zahraničných partnerov

Vo väčšine európskych krajín sú ceny za prácu, servisné vozidlo, odťah a vyslobodzovanie fixné. Klient bude informovaný o týchto cenách pred zadaním objednávky

Európa	Fixné ceny pneuservisov	<input checked="" type="checkbox"/>
Európa	Fixné ceny za zloženie depozitu (vrátenie pokuty)	<input checked="" type="checkbox"/>
A, D, HU, RO, BG, CZ, SK, SLO, HR, SRB	Fixné ceny výjazdovej služby	<input checked="" type="checkbox"/>
A, D, HU, RO, BG, CZ, SK, SLO, HR, SRB	Fixné ceny odťahovej služby	<input checked="" type="checkbox"/>
Taliansko	Fixné ceny výjazdovej a odťahovej služby	<input checked="" type="checkbox"/>
Francúzsko	Priemerné ceny výjazdovej a odťahovej služby	<input checked="" type="checkbox"/>

Fixné ceny:

Fixné ceny môžu byť garantované len v prípade, ak asistenčný partner bol vybraný cez TRUCK ASSISTANCE a prípad bol riešený cez TRUCK ASSISTANCE .

V ostatných prípadoch platia miestne ceny v autorizovaných servisoch, ktoré budú vopred dohodnuté cez dispečing.

Cenník služby TRUCK ASSISTANCE :

Ročný paušál* € 120,- nezávislý na počte vozidiel vo vašej flotile!

* Service 24 Notdienst GmbH ho bude fakturovať ročne

Poplatok za prípad v Európe :	€ 89,00
-------------------------------	---------

Cenník služby Service 24 Truck Assistance PLUS:

Účtuje sa ročný poplatok na 1 vozidlo vo flotile € 29,- . Pri poskytovaní služby pre vozidlá so zmlouvou sa neúčtuje poplatok za riešenie prípadu !

Poplatok za prípad v Európe :	€ 0,00
-------------------------------	--------

Všetky uvedené ceny sú bez DPH. Úprava cien môže byť jedenkrát ročne vždy k 01.01. daného kalendárneho roka.

TRUCK ASSISTANCE

Výjazdová služba – Fixné ceny na ceste pre vozidlá od 2,8 t do 7,5 t

Objednané cez partnerov Service 24

Krajina	Hmotnosť vozidla	Po-Pia: 08:00 - 20:00 So - 08:00 - 12:00	Po-Pia: 20:00 - 08:00 So - 12:00 - 00:00 Po - 00:00 - 08:00	V inom čase
Rakúsko	2,8t - 7,5t	€ 165	€ 220	€ 253
Nemecko	2,8t - 7,5t	€ 216	€ 296	€ 376
Maďarsko	2,8t - 7,5t	€ 165	€ 220	€ 253
Rumunsko	2,8t - 7,5t	€ 165	€ 220	€ 253
Bulharsko	2,8t - 7,5t	€ 165	€ 220	€ 253
Slovinsko	2,8t - 7,5t	€ 165	€ 220	€ 253
Srbsko	2,8t - 7,5t	€ 165	€ 220	€ 253
Chorvátsko	2,8t - 7,5t	€ 165	€ 220	€ 253
Česká republika	2,8t - 7,5t	€ 165	€ 220	€ 253
Slovensko	2,8t - 7,5t	€ 165	€ 220	€ 253

Ceny sú komplexné a zahŕňajú 2 hodiny práce mechanika a výjazd do 40 km. Pri výjazde nad uvedenú vzdialenosť sa bude účtovať 1,40 € bez DPH / km.

Oprava vozidla na ceste zahŕňa :
malé opravy, preštartovanie, definovanie poruchy. Náklady za materiál nie sú zahrnuté.

Prípadné poplatky za telefonické hovory môžu byť účtované podľa okolností prípadu !

Mýtné poplatky, poplatky za diaľnice alebo tunely budú účtované samostatne podľa okolností prípadu.

TRUCK ASSISTANCE

Ceny výjazdovej a havarijnej služby – ceny práce pre vozidlá s hmotnosťou nad 7,5t

Uvedené ceny platia iba pri objednaní služieb prostredníctvom zmluvných partnerov Service 24

Výjazdová služba na miesto poruchy – cena práce mechanika za 1 hodinu

Dopravné náklady sú spoplatnené sumou 1,40 € / KM

Krajina	Hmotnosť vozidla	Po – Pia - 08:00 - 20:00 So - 08:00 - 12:00	Po – Pia - 20:00 - 08:00 So - 12:00 - 00:00 Po - 00:00 - 08:00	V inom čase
Rakúsko	> 7,5t	82 €	123 €	164 €
Nemecko	> 7,5t	80 €	120 €	160 €
Maďarsko	> 7,5t	55 €	83 €	110 €
Rumunsko	> 7,5t	55 €	83 €	110 €
Bulharsko	> 7,5t	55 €	83 €	110 €
Slovinsko	> 7,5t	55 €	83 €	110 €
Srbsko	> 7,5t	55 €	83 €	110 €
Chorvátsko	> 7,5t	55 €	83 €	110 €
Česká republika	> 7,5t	55 €	83 €	110 €
Slovensko	> 7,5t	55 €	83 €	110 €

Prípadné poplatky za telefonické hovory môžu byť účtované podľa okolností prípadu !

Mýtné poplatky, poplatky za diaľnice alebo tunely nie sú v cene zahrnuté a budú účtované samostatne podľa okolností prípadu.

TRUCK ASSISTANCE

Ceny odťahov

**(Cena zahŕňa bežné odťahy pomocou navijáku. Zložité vyslobodzovanie pomocou žeriavu bude účtované podľa platných miestnych cien a bude konzultované so zákazníkom podľa okolností prípadu.)*

Rôzne ceny za noc, víkend a sviatky sú príplatky pre zamestnancov. Doplnkové služby a doplnkový personál budú účtované zvlášť.

Krajina	Hmotnosť vozidla	Po – Pia - 08:00 - 20:00 So - 08:00 - 12:00	Po – Pia - 20:00 - 08:00 So - 12:00 - 00:00 Po - 00:00 - 08:00	V inom čase
Rakúsko	2,8t - 7,5t	€ 225	€ 253	€ 275
	7,5t - 40t	€ 277	€ 302	€ 326
Nemecko	2,8t - 7,5t	€ 225	€ 253	€ 275
	7,5t - 40t	€ 277	€ 302	€ 326
Maďarsko	2,8t - 7,5t	€ 225	€ 253	€ 275
	7,5t - 40t	€ 277	€ 302	€ 326
Rumunsko	2,8t - 7,5t	€ 225	€ 253	€ 275
	7,5t - 40t	€ 277	€ 302	€ 326
Bulharsko	2,8t - 7,5t	€ 225	€ 253	€ 275
	7,5t - 40t	€ 277	€ 302	€ 326
Slovinsko	2,8t - 7,5t	€ 225	€ 253	€ 275
	7,5t - 40t	€ 277	€ 302	€ 326
Srbsko	2,8t - 7,5t	€ 225	€ 253	€ 275
	7,5t - 40t	€ 277	€ 302	€ 326
Chorvatsko	2,8t - 7,5t	€ 225	€ 253	€ 275
	7,5t - 40t	€ 277	€ 302	€ 326
Česká republika	2,8t - 7,5t	€ 225	€ 253	€ 275
	7,5t - 40t	€ 277	€ 302	€ 326
Slovensko	2,8t - 7,5t	€ 225	€ 253	€ 275
	7,5t - 40t	€ 277	€ 302	€ 326

Mýtné poplatky, poplatky za diaľnice alebo tunely nie sú v cene zahrnuté a budú účtované samostatne podľa okolností prípadu.

Ceny sú bez DPH

TRUCK ASSISTANCE

Priemerné ceny vo Francúzsku

Oprava servisným vozidlom	8:00 do 6:00	18:00 do 8:00	Víkend / Sviatok
Výjazd vrátane 40 km	€ 586	€ 733	€ 733
Práca/hod	€ 80	€ 120	€ 120
km	€ 2,30	€ 2,30	€ 3
Extra poplatky za prácu na diaľnici	€ 140	€ 140	€ 140

Odťah vozidla nad 3,5t	€		
Cesta mimo spoplatnenej diaľnice /1 hod	€ 289		
Cena za 1 km odťahu	€ 4,5	€ 4,5	€ 4,5
Hodinová sadzba pro odťahu	€ 210	€ 315	€ 315
Vyslobodzovanie práca / hod (žeriav)	€ 210	€ 315	€ 315
Zdvíhanie so vzdušným vankúšom	€ 1.848		
Parkovné	€ 24,- / deň		

POZOR:

Tieto priemerné ceny nie je možné zaručiť všade. Uvedený cenník platí, iba ak služby objedáva Service 24 Notdienst GmbH svojou objednávkou. Pokiaľ služby zorganizovala a objednávala tretia strana (polícia, diaľničná služba a pod.) a Servis 24 Notdienst GmbH len garantuje platbu, ceny môžu byť odlišné.

V nasledujúcich oblastiach môžu byť ceny vyššie a preto odporúčame opustiť diaľnicu čo najskôr!!!

- Orange, Avignon and Nîmes - A9 and A7
- East of Paris - A4
- North of Paris – A1
- Nice A8

TRUCK ASSISTANCE

Priemerné ceny v Taliansku

1. Odťah vozidla

Vozidlo je na **DIAL'NICI**, má poruchu, ktorá sa nedá odstrániť na ceste.

Servis zahŕňa:

- účtovanie od prvého diaľničného exitu
- odťah vozidla z miesta poruchy do najbližšieho autorizovaného servisu do 30 km vzdialenosti
- prácu nevyhnutnú na prípravu vozidla na odťah:
- odpojenie pohonu nápravy, odblokovanie bezpečnostnej brzdy
- Informáciu o následných potrebných krokoch (oprava – garancia platby)

	Po - Pia 08:00 - 17:00 hod.	Po - Pia 17:00 - 22:00 hod. 06:00 - 08:00 hod.	V ostatných časoch
	Ťahač/autobus	Ťahač/autobus	Ťahač/autobus
Privolanie (3 hod+ 60 km)	€ 623,00	€ 749,00	€ 749,00
Dodatočná hodina práce	€ 80,00	€ 120,00	€ 160,00
Cena za 1 km (okrem mýta)	€ 2,5	€ 3,00	€ 3,00

2. Malá oprava

Vozidlo je na normálnej ceste (nie diaľnica), potrebuje malú opravu, ako je dobitie batéri, výmenu pneumatiky s defektom, doliatie oleja, kvapalinu a pod.

Služba zahŕňa:

- Výjazdovú službu-servisné vozidlo, vybavené pre danú prácu
- Asistenciu do 3 hodín a max 60 km
- Informáciu o následných potrebných krokoch (či ide o provizornú opravu vozidla a je treba ešte ísť do servisu)

Pre všetky typy vozidiel

€ 362,-

Náhradné diely a dodatočný čas na prácu sa účtujú samostatne.

- Tieto fixné ceny platia cez pracovný týždeň
- Uvedené sumy sa zvýšia o 20%, ak práca je vykonávaná v čase od 22.00 do 6.00

UPOZORNENIE: Oprava na diaľnici nie je povolená

TRUCK ASSISTANCE

Služby pneuservisú v Európe



Ceny platné od 1.7.2011, možná zmena cien od 31.12.2011 nie je vylúčená

Región A: A, D, H, RO, SLO, HR, SRB, BIH, MK, B, CZ, NL, BG, PL, SK

Región B: CH, EST, F, FIN, I, IRL, LT, LV, N, P, S, UA, GR, DK, E, GB

Poruchová služba	Región A	Región B
Prvá pneumatika Cez týždeň Po-Pia (8-17 h)	€ 213,-	€ 325,-
Cez týždeň Po-Pia (6-8, 17-22 h)	€ 332,-	€ 462,-
V inom čase + sviatky	€ 374,-	€ 572,-
Každá ďalšia pneumatika V každom čase	€ 69,-	€ 69,-
Servisné práce v dielni Cez týždeň Po-Pia, 8-17 h	€ 53,- /ks	€ 53,-

Možné dodatočné náklady:

Región A:

Uvedené fixné ceny sú vrátane 3 hodín práce a sú platné v okruhu 40 km pre daného servisného partnera – každý ďalší prejdený km bude spoplatnený.

Región B:

V uvedených fixných cenách sú zahrnuté 3 hodiny práce v okruhu do 100km pre daného servisného partnera – každý ďalší prejdený km bude spoplatnený. Ďalšie poplatky vo výške do 120,-€ sú účtované na diaľniciach v Taliansku.

Pre Francúzsko neplatia fixné ceny.

Možné poplatky za cesty, diaľnice a tunely budú účtované zvlášť v závislosti od skutočných nákladov.

Bežná služba pneuservisú zahŕňa demontáž a montáž voľne dostupnej pneumatiky bez ďalších doplnkových služieb alebo prestojov.

POZOR: V prípade, že polícia alebo iné authority nebudú akceptovať nášho servisného partnera, nie sme schopní garantovať fixné ceny! (služby aj pneumatiky) To platí aj na diaľniciach, kde určití dodávatelia služieb majú monopol a kde nie je iná možnosť.

Všetky ceny sú bez DPH

Aktualizácia k 07/2011

www.assist-slovakia.sk

TRUCK ASSISTANCE

Ceny pneumatík v Európe (pohotovostná služba)



Rozmer pneumatiky	Región A	Región B
	Všetky značky – max. cena	Všetky značky – max. cena
215/75R17,5	€ 245	€ 283
235/75R17,5	€ 344	€ 383
245/70R19,5	€ 363	€ 394
295/60R22,5	€ 556	€ 656
295/80R22,5	€ 505	€ 619
315/60R22,5	€ 659	€ 751
315/70R22,5	€ 539	€ 639
315/80R22,5	€ 539	€ 651
385/55R22,5	€ 591	€ 677
385/65R22,5	€ 518	€ 629
445/65R22,5	€ 864	€ 987
455/45R22,5	€ 893	€ 999

Región A: A, D, H, RO, SLO, HR, SRB, BIH, MK, GC, B, CZ, NL, BG, PL, SK

Región B: CH, EST, F, FIN, I, IRL, LT, LV, N, P, S, UA, GR, DK, E, GB

Zníženie ceny: ak budú dodané lacné pneumatiky (C-kategória / neznačková), cena za pneumatiku bude účtovaná nižšia, než je uvedená.

Zvýšenie ceny: Pre značku MICHELIN nemôžu byť vždy garantované uvedené ceny – je možné, že cena bude vyššia.

Ak klient požaduje určitý typ pneumatiky, môže byť účtovaná vyššia cena po konzultácii s poruchovou službou.

Možné zvýšenie cien v oblasti výroby pneumatík počas roka môže znamenať zmenu ceny uvedenej v tejto ponuke.

Ostatné veľkosti pneumatík: ceny budú dohodnuté vopred!

Všetky ceny sú bez DPH

Aktualizácia 07/2011

www.assist-slovakia.sk

TRUCK ASSISTANCE

Bezpečnostné služby pri policajných kontrolách

Service 24 ponúka svojim členom nonstop komplexné služby pri policajných kontrolách. Tieto služby, ktoré poskytuje Service 24 prostredníctvom svojich partnerov v zahraničí, sa volajú "Bezpečnostné služby".

Naša služba vám pomôže v nasledovných krokoch

- 1.) Pokuta (záloha - depozit) bude zaplatená ihneď, aby sa zabezpečilo rýchle pokračovanie v ceste. (pozor!: najskôr musia byť splnené podmienky povinných prestávok!)
- 2.) Kontrola či pokuta je oprávnená
- 3.) Prekladateľská pomoc pri komunikácii medzi políciou / miestnym príslušným orgánom a šoférom / prepravcom.

Procedúra pri refundácii pokút:

Všetky dokumenty týkajúce sa pokuty musia byť zaslané na Assist Slovakia čo najskôr. Ak je možné, pošlite tieto dokumenty faxom. Ak budeme potrebovať originály, budeme vás kontaktovať osobne. Service 24 vás bude priebežne informovať ohľadne aktuálneho vývoja pri refundácii pokuty.

Kontaktné miesto pre TRUCK ASSISTANCE – refundácia pokút:

ASSIST SLOVAKIA, tel. +421 2 6544 1015, e-mail: office-sk@truck-assistance.info
--

Poplatky za službu platenia pokuty

Európske krajiny: Poplatky budú vopred odsúhlasené medzi zákazníkom a dispečingom Serviceu 24 prípad od prípadu.

Zabránenie pokutám a refundácia: (pri pokutách nad 1000,- €)

D, F, B, I, GB, PL, E*:

Žiadne poplatky navyše, ak je pokuta platená cez Service 24. Výnimkou je Belgicko – zabránenie pokute a refundácia je možná až po zaplatení poplatku € 110,-.

***Španielsko:** Po 3 až 6 mesiacoch dostanete dokument („Notification de Nuncia“) poštou. Musíte poslať tento dokument v priebehu 3 dní faxom na Service 24. S touto službou máte možnosť dostať späť okamžite 12,5% z výšky pokuty. POZOR: Zabránenie pokute nie je možné v každom prípade. Ak je možné očakávať úspešné vrátenie pokuty, môžete ho vymáhať v spolupráci s Service 24 a našim európskym právnym poradcom.

Uvedená suma bude prostredníctvom Service 24 vrátená na Váš účet.

Ak vláda, ktorá udelila túto pokutu pošle späť celú čiastku na Váš účet, Service 24 Vám vyfakturuje 50% tejto sumy.

Túto sumu musí Service 24 zaplatiť európskemu právnemu poradcovi, ktorý vymáhal refundáciu pokuty.

Výhody pre členov SERVICE 24-Assist Slovakia

- 1) Vozidlo je mobilné v krátkom čase pretože depozit sa zloží rýchlo!
- 2) Okamžitou intervenciou nášho právneho zástupcu (0-24h) v Španielsku, Nemecku, Francúzsku a Belgicku sa zloží depozit namiesto pokuty!
- 3) Úspešným vrátením časti pokuty (volá sa to aj „bond“) (konečná pokuta je vždy nižšia než depozit) môžete dosiahnuť až 50% rozdiel! Ak vrátenie pokuty nebude úspešné, nebudú Vám účtované žiadne poplatky!
- 4) Tieto služby sa týkajú pokút, ktoré dostane spoločnosť alebo šofér!

Dôležité!

- 1.) Je nevyhnutné poslať kontrolný dokument (ktorý odovzdala polícia šoférovi) do ASSIST-u. Tento dokument je základom pre refundáciu pokút!
- 2.) Všetky dokumenty ktoré šofér alebo prepravná spoločnosť dostanú neskôr, musia byť okamžite zaslané do Service 24 faxom. Ak je to možné, doložte dátum prijatia a spôsob doručenia. Napríklad: normálny list, doporučená zásielka, doručenka do vlastných rúk a pod.

MALÉ POKUTY A HOTOVOSŤ (0-24h) S KARTOU YES! MONEY

Malé pokuty sa môžu platiť na mieste 0-24h s debetnou kartou YES! Money. Zaslanie konkrétnej sumy na prázdnu kartu je možné cez internet za 2 minúty! Môžete dať každému šoférovi prázdnu YES! Money debetnú kartu – takto môžete rýchlo zaslať požadovanú sumu na pokutu a iné nečakané urgentné výdavky (diaľničné známky, jedlo, pohonné hmoty, hotovosť a podobne) – Vodič môže s kartou platiť pri pokladni cez terminál alebo si vybrať hotovosť v bankomate v celej Európe!

PREHĽAD POPLATKOV:

Ročný poplatok (za 1 kartu)	€10,-
Aktivačný poplatok za každú kartu (platí sa len raz!)	€ 2,-
Poplatok za zaslanie peňazí (dobitie)	4 %

Debetná karta YES! Money používa celosvetovo akceptovaný systém VISA ELECTRON.

Pre ďalšie informácie kontaktujte: **+421 2 6544 1015**

TRUCK ASSISTANCE

<u>Informácie o zákazníkovi:</u>	
Zákaznícke číslo (prideľuje Service 24)	IČO :
	IČ DPH :
Názov spoločnosti :	Konateľ spoločnosti :
Adresa spoločnosti :	
Kontaktná osoba 1 :	Kontaktná osoba 2 :
Telefón :	Fax :
Dostuposť mimo pracovného času :	
GPS súradnice :	E-mail :
Druh dopravy	<input type="checkbox"/> Transport pevných látok <input type="checkbox"/> Transport kvapalných látok <input type="checkbox"/> Transport sypkých látok <input type="checkbox"/> Chladiarenský transport <input type="checkbox"/> Transport nebezpečných látok <input type="checkbox"/> Preprava osôb
Počet vozidiel :	
Vozový park - továrenské značky vozidiel :	
Domovské garáže :	Uprednostnený servisný partner :
Používané tankovacie karty :	Servisné resp. asistenčné zmluvy :
Objednávanie služieb len vedúcim autodopravy alebo konateľom spoločnosti <input type="checkbox"/> áno <input type="checkbox"/> nie	Objednávanie služieb aj vodičom vozidla <input type="checkbox"/> áno <input type="checkbox"/> nie
Dátum	Podpis

Fixné ceny : Môžu byť garantované iba pri objednaní služieb prostredníctvom zmluvných partnerov Service 24-Assist Slovakia

Rabaty na trajektoch TRANS FERRY / ADRIATIC LINES

(iba pre nových zákazníkov Transferry / Adriatic Lines)



Transport services

Členovia TRUCK ASSISTANCE

Dostávajú **5% zľavu z ceny!**



Truck-Assistance Kontakt

Tel.: +421 2 6544 1015

Fax: +421 2 6544 1025

www.assist-slovakia.sk

assist@assist-slovakia.sk